

下部スペース付電灯分電盤(分岐：安全ブレーカ)

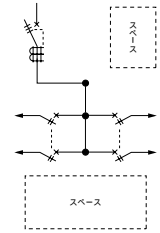
LTG-E-K5
LTB-E-K5

保護等級 IP2XD

分岐：安全ブレーカ(2P20A)
鉄板：表面処理鋼板
ボックス板厚：1.6mm
ハンドル：平面ハンドル
塗装色：標準色クリーム色(マンセル2.5Y9/1)
アースネジ：黄銅製M8×16



LTGタイプ



LTBタイプは主幹が配線用遮断器です。

単3

主幹：単3中性線欠相保護付

漏電遮断器・配線用遮断器

送りスペース付

下部スペース(500mm)付

主幹(A)	スペース寸法 タテ×ヨコ×フカガ (mm)	分岐回路数 + 予備回路数	主幹：漏電遮断器		主幹：配線用遮断器		分岐内容		ボックス寸法(mm)			納期区分	
			ご注文品番(型式)	標準価格(円)	ご注文品番(型式)	標準価格(円)	2P1E	2P2E	タテ	ヨコ	フカガ		
150 (125)	送りスペース 160×90×85 下部スペース 500×230×85	8+4	LTG15E084K5	110,900	LTB15E084K5	94,400	6	2					
		10+2	LTG15E102K5	114,700	LTB15E102K5	98,200	8	2	1300	400	120		
	送りスペース 160×90×125 下部スペース 500×230×125	14+4	LTG15E144K5	125,700	LTB15E144K5	109,200	10	4	1400	400	160		
		16+2	LTG15E162K5	129,500	LTB15E162K5	113,000	12	4					
		20+4	LTG15E204K5	142,700	LTB15E204K5	126,000	16	4	1500	400	160		
		22+2	LTG15E222K5	146,500	LTB15E222K5	129,800	18	4					
		26+4	LTG15E264K5	155,900	LTB15E264K5	139,300	20	6	1600	400	160		
		28+2	LTG15E282K5	159,600	LTB15E282K5	143,100	22	6					
		32+4	LTG15E324K5	168,200	LTB15E324K5	151,500	26	6	1700	400	160		
		34+2	LTG15E342K5	172,000	LTB15E342K5	155,300	28	6					
200	送りスペース 200×100×125 下部スペース 500×330×125	12+4	LTG20E124K5	189,500	LTB20E124K5	157,900	8	4	1500	500	160		
		14+2	LTG20E142K5	193,300	LTB20E142K5	161,700	10	4					
		18+4	LTG20E184K5	202,100	LTB20E184K5	170,400	14	4	1600	500	160		
		20+2	LTG20E202K5	205,900	LTB20E202K5	174,100	16	4					
		24+4	LTG20E244K5	214,900	LTB20E244K5	183,300	18	6	1700	500	160		
		26+2	LTG20E262K5	218,700	LTB20E262K5	187,100	20	6					
		30+4	LTG20E304K5	226,900	LTB20E304K5	195,300	24	6	1800	500	160		
		32+2	LTG20E322K5	230,700	LTB20E322K5	199,100	26	6					

上記以外の仕様につきましては、別途お問い合わせください。

分岐のブレーカは100V配線です。

埋込形も製作できます。別途お問い合わせください。

主幹組込漏電遮断器

仕様	型式	外形寸法(mm)
3P2E 125AF 125A	GBU-123・1EA	152×90×80
3P2E 150AF 150A	GBU-153・1EA	〃
3P2E 225AF 200A	GBU-223・1EA	165×105×82

主幹組込配線用遮断器

仕様	型式	外形寸法(mm)
3P2E 125AF 125A	BU-123・1EA	152×90×80
3P2E 150AF 150A	BU-153・1EA	〃
3P2E 225AF 200A	BU-223・1EA	165×105×82

漏電遮断器の感度電流(高速形)

~150A	30mA
175~400A	100/200/500mA

納期区分(日数)は、
当日午前11時までに
ご注文いただいた場合
の日数です。
(詳細はP.449参照)

納期区分	納期
標準品A	当日出荷
標準品B	受注後4営業日
標準品	受注後10営業日
受注品	別途ご相談