

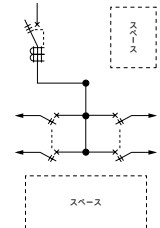
LCG-E-K4 LCB-E-K4

保護等級 IP2XD

分岐:安全ブレーカ(2P20A)
鉄板:表面処理鋼板
ボックス板厚:1.2mm
ハンドル:平面ハンドル
塗装色:標準色クリーム色(マンセル2.5Y9/1)
アースネジ:鉄製M8×12
屋内露出形



LCGタイプ



LCBタイプは主幹が配線用遮断器です。

単3

主幹:単3中性線欠相保護付
漏電遮断器・配線用遮断器

送りスペース付 下部スペース(400mm)付

主幹(A)	スペース寸法 タテ×ヨコ×フカサ (mm)	分岐回路数 + 予備回路数	主幹:漏電遮断器		主幹:配線用遮断器		分岐内容		ボックス寸法(mm)			納期区分	
			ご注文品番(型式)	標準価格(円)	ご注文品番(型式)	標準価格(円)	2P1E	2P2E	タテ	ヨコ	フカサ		
150 (125)	送りスペース 160×90×85 下部スペース 400×230×85	8+4	LCG15E084K4	97,200	LCB15E084K4	82,100	6	2					
		10+2	LCG15E102K4	100,600	LCB15E102K4	85,400	8	2	1200	400	120		
		14+4	LCG15E144K4	110,600	LCB15E144K4	95,600	10	4	1300	400	120		
		16+2	LCG15E162K4	114,100	LCB15E162K4	99,000	12	4					
	送りスペース 160×90×125 下部スペース 400×230×125	20+4	LCG15E204K4	126,200	LCB15E204K4	110,900	16	4	1400	400	160		
		22+2	LCG15E222K4	129,600	LCB15E222K4	114,400	18	4					
		26+4	LCG15E264K4	138,200	LCB15E264K4	123,100	20	6	1500	400	160		
		28+2	LCG15E282K4	141,600	LCB15E282K4	126,500	22	6					
		32+4	LCG15E324K4	149,300	LCB15E324K4	134,300	26	6	1600	400	160		
		34+2	LCG15E342K4	152,800	LCB15E342K4	137,600	28	6					
200	送りスペース 200×100×125 下部スペース 400×330×125	12+4	LCG20E124K4	168,800	LCB20E124K4	140,000	8	4	1400	500	160		
		14+2	LCG20E142K4	172,400	LCB20E142K4	143,500	10	4					
		18+4	LCG20E184K4	180,300	LCB20E184K4	151,500	14	4	1500	500	160		
		20+2	LCG20E202K4	183,700	LCB20E202K4	154,900	16	4					
		24+4	LCG20E244K4	192,100	LCB20E244K4	163,100	18	6	1600	500	160		
		26+2	LCG20E262K4	195,400	LCB20E262K4	166,500	20	6					
		30+4	LCG20E304K4	203,100	LCB20E304K4	174,100	24	6	1700	500	160		
		32+2	LCG20E322K4	206,500	LCB20E322K4	177,600	26	6					
		36+4	LCG20E364K4	214,000	LCB20E364K4	185,100	30	6	1800	500	160		
		38+2	LCG20E382K4	217,500	LCB20E382K4	188,700	32	6					

上記以外の仕様につきましては、別途お問い合わせください。

分岐のブレーカは100V配線です。

主幹組込漏電遮断器

仕様	型式	外形寸法(mm)
3P2E 125AF 125A	GBU-123・1EA	152×90×80
3P2E 150AF 150A	GBU-153・1EA	〃
3P2E 225AF 200A	GBU-223・1EA	165×105×82

主幹組込配線用遮断器

仕様	型式	外形寸法(mm)
3P2E 125AF 125A	BU-123・1EA	152×90×80
3P2E 150AF 150A	BU-153・1EA	〃
3P2E 225AF 200A	BU-223・1EA	165×105×82

漏電遮断器の感度電流(高速形)

~150A	30mA
~400A	100/200/500mA

納期区分(日数)は、
当日午前11時までに
ご注文いただいた場
合の日数です。
(詳細はP.449参照)

納期区分	納期
標準品A	当日出荷
標準品B	受注後4営業日
準標準品	受注後10営業日
受注品	別途ご相談