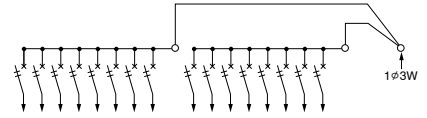
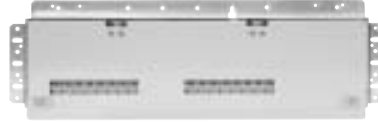


# パチンコ島盤 NEW

露出形 スチール製 マンセル7.3Y9.2/0.7

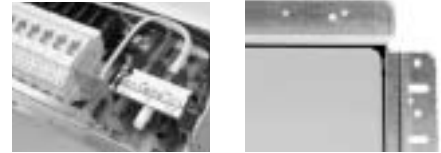
主幹	<b>単3</b>	
	なし	60A 端子台付
分岐	20A B-1N-P2	



分岐回路数 + 予備回路数	主幹 (A)	分岐回路		型式	納期 区分	ご注文品番	標準価格 (円)	外形寸法 (mm)			盤定格 (A)	外形 寸法図
		2P1E	2P2E					タテ	ヨコ	フカサ		
<b>16</b> +0		16	0	<b>KPA016</b>	●	<b>KPA016</b>	<b>35,400</b>	185	575	89	60	—

分岐ブレーカは、突入電流に強いパチンコ島盤専用パールミニブレーカです。  
キャビネットは、堅牢なスチール製を採用。  
取り付けは、長穴で取付ピッチに余裕があります。

外形寸法は、取付台座部分を含む外形寸法です。



## 分岐ブレーカ

パチンコ島盤用パールミニブレーカ		
極数(P)・素子数(E)・フレーム(AF)	2P1E・30AF	
定格電圧 AC	110V	
型式	分岐上列用	<b>B-1N-P1</b>
	分岐下列用	<b>B-1N-P2</b>
定格電流	20A	
定格遮断容量	110V	2.5kA
	110/220V	—
引き外し方式	熱動・電磁	
外形寸法	タテ	75.5mm
	ヨコ(幅)	16mm
	タカサ(パネルカット)	38mm
接続方式	電源側	プラグイン端子
	負荷側	速結端子
接続可能電線	負荷側	φ1.6mm・φ2.0mm・φ2.6mm 単線

パールミニフラット・パールミニスマートにも組み込み可能です。  
別途ご用命ください。

## B-1N-P1・B-1N-P2 (20A)

