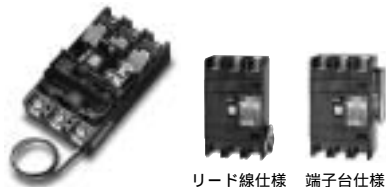


内部付属装置

配線用遮断器



リード線仕様 端子台仕様

漏電遮断器



リード線仕様 端子台仕様

補助スイッチ(AX)

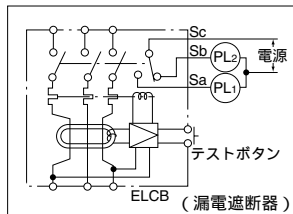
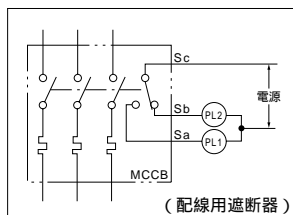
遮断器のON、OFF状態を電氣的に表示するスイッチです。

内蔵スイッチの接点容量

- AC125V 3A
- AC250V 2A DC125V 0.4A (最小使用電圧、電流は48V、10mA)

使用例：遮断器がOFFの時は(PL2)が点灯し、ONの時には(PL1)が点灯して遮断器の状態を表示します。

遮断器の状態	AXスイッチ状態
ON	Sc — Sa Sb
OFF又はトリップ	Sc — Sa Sb



警報スイッチ(AL)

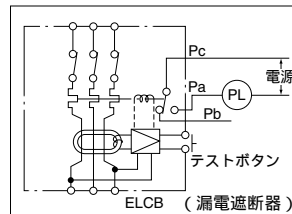
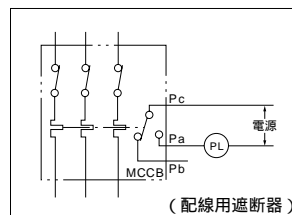
遮断器のトリップ状態を電氣的に表示するスイッチです。

内蔵スイッチの接点容量

- AC125V 3A
- AC250V 2A DC125V 0.4A (最小使用電圧、電流は48V、10mA)

使用例：遮断器がトリップした時ランプ(PL)が点灯しトリップしたことを表示します。

遮断器の状態	ALスイッチ状態
ON又はOFF	Pc — Pb Pa
トリップ	Pc — Pb Pa



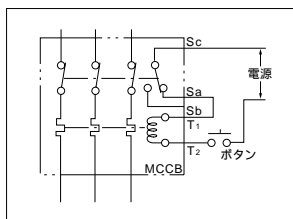
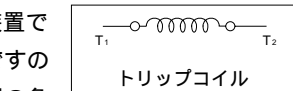
電圧引外し装置(SHT)【配線用遮断器】

遮断器を遠方から電氣的に引外す装置です。トリップコイルは短時間定格ですので、トリップコイルの電源を遮断器の負荷側からとるか、または補助スイッチと組合せる等してトリップコイルの通電時間が短くなるようにしてご使用ください。

定格使用電圧をご指定ください。

- AC100V、200V、415V

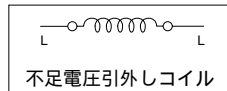
使用例：ボタンを押すとトリップコイルに電圧がかかり遮断器がトリップします。同時に補助スイッチがOFFになりボタンを押し続けていてもトリップコイルに電圧はかかりません。



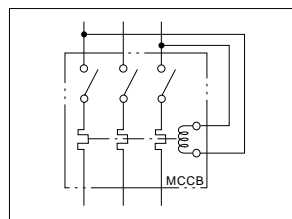
不足電圧引外し装置(UVT)【配線用遮断器】

電源電圧が70～20%以下に低下した場合に遮断器を自動遮断させる装置です。〔復帰電圧85%以上(JIS)です。電源電圧が復帰電圧以上になってからリセットONしてください。〕

定格使用電圧及び周波数をご指定ください。



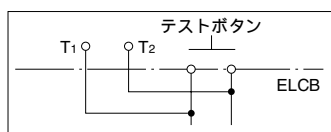
使用例：電源電圧が定格使用電圧の70～20%以下に低下した場合、遮断器を遮断します。



テストボタンリード線引出し(TBL)【漏電遮断器】

遮断器を遠方から電氣的に引外す装置です。T₁、T₂をショートすることによりテストボタンを押したと同じ状態になります。(端子間に電圧はかけないでください)

(注)漏電動作の確認以外の目的で使用しないでください。



Eシリーズ(経済タイプ)のGB-603EB及びFシリーズ(高遮断容量タイプ)の場合には、表示がT_B、T_Bとなっていますのでご注意ください。

端子台(TB)



配線用遮断器端子台仕様



漏電遮断器端子台仕様