

下部スペース付電灯分電盤(分岐：パールミニブレーカ)

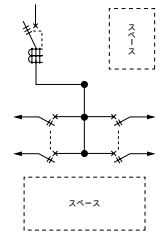
LTG-P-K4
LTB-P-K4

保護等級 IP2XD

分岐：パールミニブレーカ(2P20A)
鉄板：表面処理鋼板
ボックス板厚：1.6mm
ハンドル：平面ハンドル
塗装色：標準色クリーム色(マンセル2.5Y9/1)
アースネジ：黄銅製M8×16



LTGタイプ



LTBタイプは主幹が配線用遮断器です。

単3

主幹：単3中性線欠相保護付

漏電遮断器・配線用遮断器

送りスペース付

下部スペース(400mm)付

| 主幹 | スペース寸法 タテ×ヨコ×フカサ (mm) | 分岐回路数 + 予備回路数 | 主幹：漏電遮断器 | | 主幹：配線用遮断器 | | 分岐内容 | | ボックス寸法(mm) | | | 納期区分 | | | | | | |
|--|--|---------------------|-------------|-------------------|-------------|-------------------|------|------|------------|-----|-----|------|-----|-----|------|-----|-----|---|
| | | | ご注文品番(型式) | メーカー希望 小売価格(円) | ご注文品番(型式) | メーカー希望 小売価格(円) | 2P1E | 2P2E | タテ | ヨコ | フカサ | | | | | | | |
| 150A (125A) | 送りスペース 160×90×85 下部スペース 400×230×85 | 18+6 | LTG15P186K4 | 130,200 | LTB15P186K4 | 113,400 | 14 | 4 | 1200 | 400 | 120 | ● | | | | | | |
| | | 20+4 | LTG15P204K4 | 137,800 | LTB15P204K4 | 117,200 | 16 | 4 | | | | ● | | | | | | |
| | | 22+2 | LTG15P222K4 | 143,100 | LTB15P222K4 | 121,100 | 18 | 4 | | | | ● | | | | | | |
| | | 24+0 | LTG15P24K4 | 146,900 | LTB15P24K4 | 124,900 | 20 | 4 | | | | ● | | | | | | |
| | | 30+6 | LTG15P306K4 | 154,600 | LTB15P306K4 | 137,800 | 24 | 6 | | | | ● | | | | | | |
| | | 32+4 | LTG15P324K4 | 158,400 | LTB15P324K4 | 141,600 | 26 | 6 | | | | ● | | | | | | |
| | 送りスペース 160×90×125 下部スペース 400×230×125 | 34+2 | LTG15P342K4 | 162,100 | LTB15P342K4 | 145,400 | 28 | 6 | 1300 | 400 | 120 | ● | | | | | | |
| | | 36+0 | LTG15P36K4 | 165,900 | LTB15P36K4 | 149,200 | 30 | 6 | | | | ● | | | | | | |
| | | 42+6 | LTG15P426K4 | 179,600 | LTB15P426K4 | 163,000 | 36 | 6 | | | | ● | | | | | | |
| | | 44+4 | LTG15P444K4 | 183,400 | LTB15P444K4 | 166,800 | 38 | 6 | | | | ● | | | | | | |
| | | 46+2 | LTG15P462K4 | 187,200 | LTB15P462K4 | 170,600 | 40 | 6 | | | | ● | | | | | | |
| | | 48+0 | LTG15P48K4 | 191,000 | LTB15P48K4 | 174,400 | 42 | 6 | | | | ● | | | | | | |
| | | 54+6 | LTG15P546K4 | 204,900 | LTB15P546K4 | 188,000 | 48 | 6 | | | | 1500 | 400 | 160 | ● | | | |
| | | 56+4 | LTG15P564K4 | 208,700 | LTB15P564K4 | 191,800 | 50 | 6 | | | | | | | ● | | | |
| 送りスペース 200×100×125 下部スペース 400×330×125 | 58+2 | LTG15P582K4 | 212,500 | LTB15P582K4 | 195,600 | 52 | 6 | 1500 | 500 | 160 | ● | | | | | | | |
| | 60+0 | LTG15P60K4 | 216,300 | LTB15P60K4 | 199,400 | 54 | 6 | | | | ● | | | | | | | |
| | 送りスペース 200×100×125 下部スペース 400×330×125 | 18+6 | LTG20P186K4 | 189,700 | LTB20P186K4 | 157,800 | 14 | | | | 4 | 1300 | 500 | 160 | ● | | | |
| | | 20+4 | LTG20P204K4 | 193,500 | LTB20P204K4 | 161,600 | 16 | | | | 4 | | | | ● | | | |
| | | 22+2 | LTG20P222K4 | 197,300 | LTB20P222K4 | 165,300 | 18 | | | | 4 | | | | ● | | | |
| | | 24+0 | LTG20P24K4 | 201,100 | LTB20P24K4 | 169,100 | 20 | | | | 4 | | | | ● | | | |
| | | 30+6 | LTG20P306K4 | 214,000 | LTB20P306K4 | 182,100 | 24 | | | | 6 | | | | 1400 | 500 | 160 | ● |
| | | 32+4 | LTG20P324K4 | 217,800 | LTB20P324K4 | 185,900 | 26 | | | | 6 | | | | | | | ● |
| | | 34+2 | LTG20P342K4 | 221,700 | LTB20P342K4 | 189,700 | 28 | | | | 6 | | | | ● | | | |
| | | 36+0 | LTG20P36K4 | 225,500 | LTB20P36K4 | 193,500 | 30 | | | | 6 | | | | ● | | | |
| 42+6 | | LTG20P426K4 | 239,200 | LTB20P426K4 | 207,200 | 36 | 6 | 1500 | 500 | 160 | ● | | | | | | | |
| 44+4 | | LTG20P444K4 | 243,000 | LTB20P444K4 | 211,000 | 38 | 6 | | | | ● | | | | | | | |
| 46+2 | LTG20P462K4 | 246,800 | LTB20P462K4 | 214,800 | 40 | 6 | ● | | | | | | | | | | | |
| 48+0 | LTG20P48K4 | 250,600 | LTB20P48K4 | 218,700 | 42 | 6 | ● | | | | | | | | | | | |
| 54+6 | LTG20P546K4 | 265,000 | LTB20P546K4 | 233,100 | 48 | 6 | 1600 | 500 | 160 | ● | | | | | | | | |
| 56+4 | LTG20P564K4 | 268,800 | LTB20P564K4 | 236,900 | 50 | 6 | | | | ● | | | | | | | | |
| 58+2 | LTG20P582K4 | 272,600 | LTB20P582K4 | 240,700 | 52 | 6 | ● | | | | | | | | | | | |
| 60+0 | LTG20P60K4 | 276,500 | LTB20P60K4 | 244,500 | 54 | 6 | ● | | | | | | | | | | | |

上記以外の仕様につきましては、別途お問い合わせください。

分岐のブレーカは100V配線です。

主幹組込漏電遮断器

| 仕様 | 型式 | 外形寸法(mm) |
|----------------------|-------------|------------|
| 3P2E 125AF 125A | GBU-123・1EA | 152×90×80 |
| 3P2E 150AF 150A | GBU-153・1EA | 〃 |
| 3P2E 225AF 200A,225A | GBU-223・1EA | 165×105×82 |

漏電遮断器の感度電流(高速形)

| | |
|-------|---------------|
| ~150A | 30mA |
| ~400A | 100/200/500mA |

主幹組込配線用遮断器

| 仕様 | 型式 | 外形寸法(mm) |
|----------------------|------------|------------|
| 3P2E 125AF 125A | BU-123・1EA | 152×90×80 |
| 3P2E 150AF 150A | BU-153・1EA | 〃 |
| 3P2E 225AF 200A,225A | BU-223・1EA | 165×105×82 |