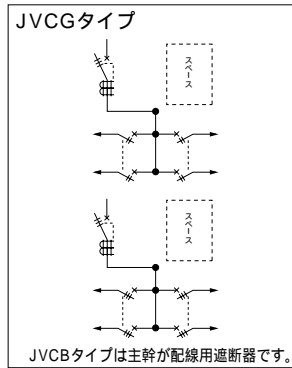


分岐:(電灯)安全ブレーカ  
電灯動力混合分電盤(タテ形)分岐:(動力)協約形配線用遮断器

# JVCG-E-PG JVCE-E-PB

保護等級 IP2XD

分岐:電灯回路  
安全ブレーカ(2P20A)  
分岐:動力回路  
協約形配線用遮断器(3P30A)  
鉄板:表面処理鋼板  
ボックス板厚:1.2mm  
ハンドル:平面ハンドル  
塗装色:標準色クリーム色(マンセル2.5Y9/1)  
アースネジ:鉄製M8×12  
屋内露出形



## 電灯/単3 動力/3相

主幹:漏電遮断器・配線用遮断器  
(電灯回路:単3中性線欠相保護付)

電灯回路			動力回路		主幹:漏電遮断器		主幹:配線用遮断器		ボックス寸法(mm)			納期区分
主幹	分岐回路数 +予備回路数	分岐内容 2P1E   2P2E	主幹	分岐回路数 +予備回路数	ご注文品番(型式)	メーカー希望 小売価格(円)	ご注文品番(型式)	メーカー希望 小売価格(円)	タテ	ヨコ	7カガ	
50A (60A)	8+4	6 2	50A (60A)	6+0	JVCG05E084PG56	146,600	JVCB05E084PB56	143,700	1300	500	160	●
	10+2	8 2			JVCG05E102PG56	150,100	JVCB05E102PB56	147,200				●
	14+4	10 4		8+0	JVCG05E144PG58	171,600	JVCB05E144PB58	168,800	1500	500	160	●
	16+2	12 4			JVCG05E162PG58	175,100	JVCB05E162PB58	172,200				●
	18+0	14 4			JVCG05E18PG58	178,500	JVCB05E18PB58	175,600				●
100A (75A)	8+4	6 2	100A (75A)	6+0	JVCG10E084PG106	186,900	JVCB10E084PB106	180,400	1300	500	160	●
	10+2	8 2			JVCG10E102PG106	190,400	JVCB10E102PB106	184,000				●
	14+4	10 4		8+0	JVCG10E144PG108	213,400	JVCB10E144PB108	206,900	1500	500	160	●
	16+2	12 4			JVCG10E162PG108	216,800	JVCB10E162PB108	210,300				●
	18+0	14 4			JVCG10E18PG108	220,300	JVCB10E18PB108	213,800				●

電灯回路の分岐ブレーカは100V配線です。  
上記以外の仕様につきましては、別途お問い合わせください。

標準分電盤  
カスタマーばん(電灯動力混合分電盤)

### 主幹組込漏電遮断器

仕様	型式	外形寸法(mm)
3P2E 50AF 50A	GBU-53・1KA	98×75×80
3P2E 60AF 60A	GBU-63・1KA	〃
3P2E 75AF 75A	GBU-73・1KA	〃
3P2E 100AF 100A	GBU-103・1KA	〃
3P3E 50AF 50A	GB-53KA	〃
3P3E 60AF 60A	GB-63KA	〃
3P3E 75AF 75A	GB-73KA	〃
3P3E 100AF 100A	GB-103KA	〃

### 主幹組込配線用遮断器

仕様	型式	外形寸法(mm)
3P2E 50AF 50A	BU-53・1KA	98×75×80
3P2E 60AF 60A	BU-63・1KA	〃
3P2E 100AF 75A,100A	BU-103・1KA	〃
3P3E 50AF 50A	B-53KA	〃
3P3E 60AF 60A	B-63KA	〃
3P3E 100AF 75A,100A	B-103KA	〃

### 漏電遮断器の感度電流(高速形)

~150A	30mA
~400A	100/200/500mA

午前11時までにご注文いただきました場合に原則として下記の日数以内に対応させていただきます。

納期区分	納期
標準品A	当日出荷
標準品B	○ 受注後4日
準標準品	● 受注後10日
受注品	● 別途ご相談