

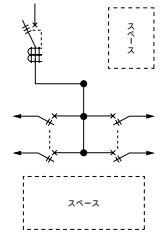
LCG-E-K5 LCB-E-K5

保護等級 IP2XD

分岐:安全ブレーカ(2P20A)
鉄板:表面処理鋼板
ボックス板厚:1.2mm
ハンドル:平面ハンドル
塗装色:標準色クリーム色(マンセル2.5Y9/1)
アースネジ:鉄製M8×12
屋内露出形



LCGタイプ



LCBタイプは主幹が配線用遮断器です。

単3

主幹:単3中性線欠相保護付
漏電遮断器・配線用遮断器

送りスペース付 下部スペース(500mm)付

主幹	スペース寸法 タテ×ヨコ×フカサ (mm)	分岐回路数 + 予備回路数	主幹:漏電遮断器		主幹:配線用遮断器		分岐内容		ボックス寸法(mm)			納期区分
			ご注文品番(型式)	メーカー希望 小売価格(円)	ご注文品番(型式)	メーカー希望 小売価格(円)	2P1E	2P2E	タテ	ヨコ	フカサ	
150A (125A)	送りスペース 160×90×85 下部スペース 500×230×85	8+4	LCG15E084K5	101,300	LCB15E084K5	86,200	6	2				●
		10+2	LCG15E102K5	104,700	LCB15E102K5	89,600	8	2	1300	400	120	●
	送りスペース 160×90×125 下部スペース 500×230×125	14+4	LCG15E144K5	114,700	LCB15E144K5	99,700	10	4	1400	400	160	●
		16+2	LCG15E162K5	118,200	LCB15E162K5	103,100	12	4				●
		20+4	LCG15E204K5	130,300	LCB15E204K5	115,000	16	4	1500	400	160	●
		22+2	LCG15E222K5	133,700	LCB15E222K5	118,500	18	4				●
		26+4	LCG15E264K5	142,400	LCB15E264K5	127,200	20	6	1600	400	160	●
		28+2	LCG15E282K5	145,700	LCB15E282K5	130,600	22	6				●
		32+4	LCG15E324K5	153,500	LCB15E324K5	138,400	26	6	1700	400	160	●
		34+2	LCG15E342K5	156,900	LCB15E342K5	141,800	28	6				●
200A	送りスペース 200×100×125 下部スペース 500×330×125	12+4	LCG20E124K5	172,900	LCB20E124K5	144,100	8	4	1500	500	160	●
		14+2	LCG20E142K5	176,500	LCB20E142K5	147,600	10	4				●
	18+4	LCG20E184K5	184,600	LCB20E184K5	155,600	14	4	1600	500	160	●	
	20+2	LCG20E202K5	187,900	LCB20E202K5	159,000	16	4				●	
	24+4	LCG20E244K5	196,200	LCB20E244K5	167,400	18	6	1700	500	160	●	
	26+2	LCG20E262K5	199,600	LCB20E262K5	170,700	20	6				●	
	30+4	LCG20E304K5	207,200	LCB20E304K5	178,200	24	6	1800	500	160	●	
	32+2	LCG20E322K5	210,600	LCB20E322K5	181,800	26	6				●	

上記以外の仕様につきましては、別途お問い合わせください。
分岐のブレーカは100V配線です。

主幹組込漏電遮断器

仕様	型式	外形寸法(mm)
3P2E 125AF 125A	GBU-123・1EA	152×90×80
3P2E 150AF 150A	GBU-153・1EA	〃
3P2E 225AF 200A	GBU-223・1EA	165×105×82

主幹組込配線用遮断器

仕様	型式	外形寸法(mm)
3P2E 125AF 125A	BU-123・1EA	152×90×80
3P2E 150AF 150A	BU-153・1EA	〃
3P2E 225AF 200A	BU-223・1EA	165×105×82

漏電遮断器の感度電流(高速形)

~150A	30mA
~400A	100/200/500mA

午前11時までにご注文いただきました場合に原則として下記の日数以内に対応させていただきます。

納期区分	納期
標準品A	当日出荷
標準品B	○ 受注後4日
準標準品	● 受注後10日
受注品	● 別途ご相談