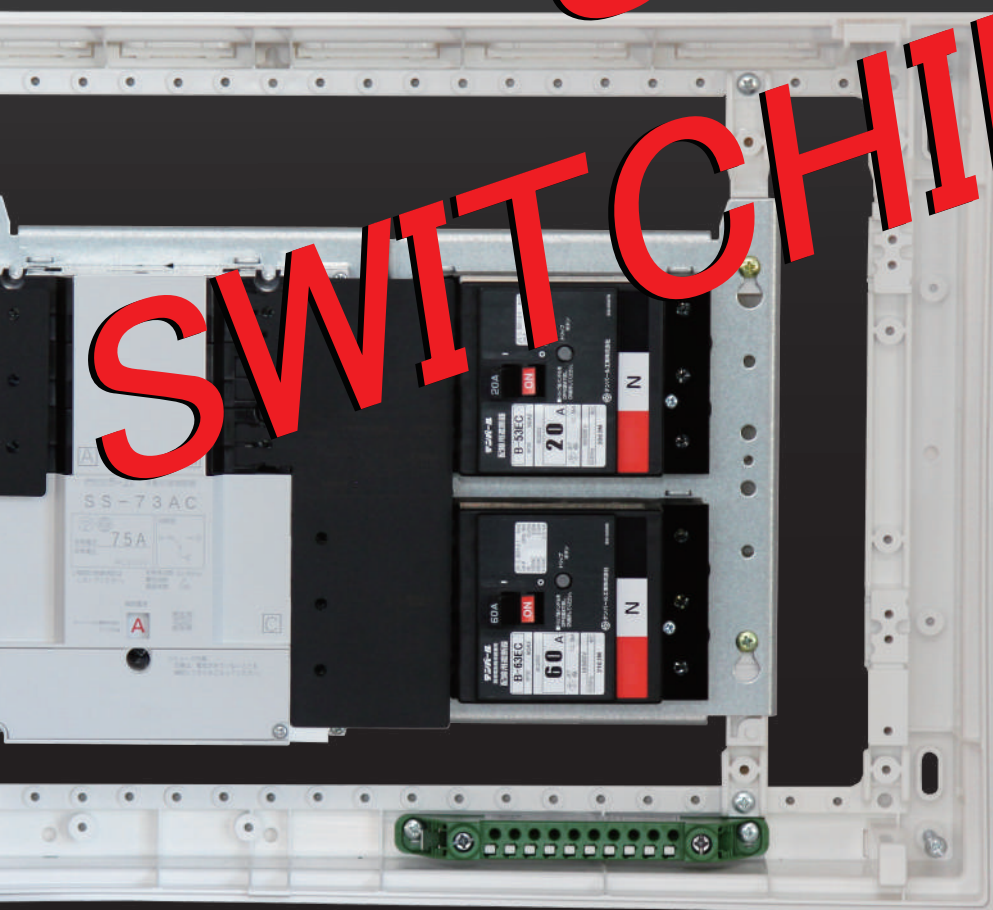


家庭用蓄電システムの全負荷電源自動切替盤に最適

# 電源自動切替盤



SMART  
SWITCHING!

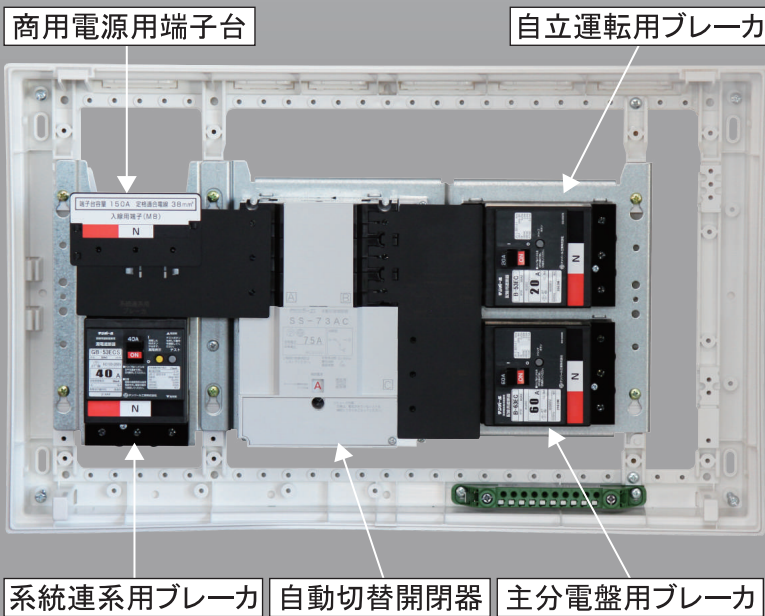




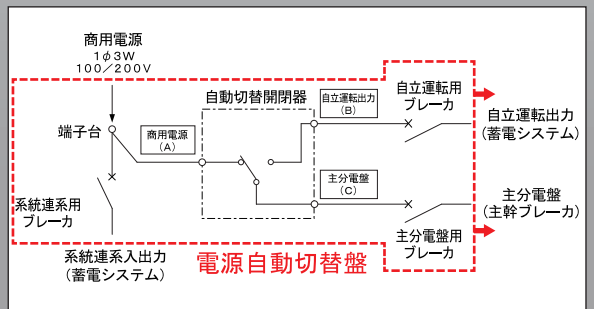
## ■ 特長

- 最大 75A までの切替に対応
- Horizontal レイアウト※により盤のコンパクト化を実現  
※ブレーカを水平方向に配置し専用ブスバーを使用することで導電経路を最適化
- 自動切替開閉器に「ヒューズ」「タイマー回路」を内蔵
- 切替遅延時間 5 秒（即動作 / 2 秒も選択可能）※  
※ご注文時にご指定ください
- 蓄電池システムに合わせてカスタマイズ可能※  
※別途ご相談ください

## ■ 各部の名称



## ■ 結線図



## ■ 電源自動切替盤の基本動作

- ① 通常時  
商用電源 (A) と主分電盤 (C) を接続します。
- ② 停電時  
商用電源 (A) から自立運転出力 (B) へ自動で切替を行います。  
(自立運転出力 (B) と主分電盤 (C) を接続します)  
※切替動作は電源印加後、5 ~ 10 秒程度の範囲で行います。  
(接続する蓄電池システムごとに仕様異なる場合があります)
- ③ 復電時  
自立運転出力 (B) から商用電源 (A) へ自動で切替を行います。  
(商用電源 (A) と主分電盤 (C) を接続します)  
※商用電源 (A) および自立運転出力 (B) の両方から電圧が印加された場合、商用電源 (A) を優先して切替を行います。  
(接続する蓄電池システムごとに仕様異なる場合があります)

## ■ 商品ラインアップ

ご注文品番	納期区分	使用可能回路電圧	系統連系用ブレーカ (漏電遮断器)	自立運転用ブレーカ (配線用遮断器)	主分電盤用ブレーカ (配線用遮断器)	自動切替開閉器	外形寸法 (mm)			価格
							タテ	ヨコ	フカサ	
MA3425AC7	● (受注品)	単相 3 線式 (1φ3W) AC100/200V	40A (GB-53ECS)	20A (B-53EC)	50A(B-53EC)	75A (SS73AC)	320	517	118	オープン価格
MA3426AC7					60A(B-63EC)					
MA3427AC7					75A(B-103KC)					

### ▲ 安全に関するご注意

1. 選定やご不明な点などありましたら最寄りの弊社支店、営業所までお問い合わせいただき正しくご使用ください。
2. 電気設備技術基準や内線規程などにしたがって施工し使用してください。
3. ご使用前に「施工説明書」「取扱説明書」を必ずお読みください。

- 印刷色ですので実際の色と異なる場合があります。ご了承ください。
- 仕様及び外観は製品改良のため予告なく変更することがありますのでご了承ください。
- 記載の会社名、商品名は各社の商標または登録商標です。
- パンフレットの内容につきましてご不明な点がありましたら、お近くの弊社支店か営業所までおたずねください。

納期区分: ①(在庫品) ②(当日出荷) ③(翌日出荷) ④・⑤・●(受注品) この価格には消費税は含まれておりません。

### テンパール工業株式会社

■ 本店 〒732-0802 広島市南区大州3-1-42

■ 発行 営業本部

ホームページ <https://www.tempearl.co.jp/>

技術問い合わせ窓口 TEL(082)287-9110 FAX(082)283-4534  
受付時間 9:00~12:00 13:00~17:00 (弊社営業日)



該当商品: 配線用遮断器・漏電遮断器・住宅用分電盤・標準分電盤・特注分電盤・高圧負荷開閉器