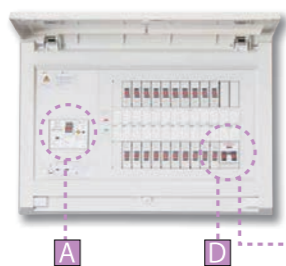


# 家庭用ガス発電システム用、 注目の家庭用燃料電池システム用に最適です。



## 家庭用ガス発電システム用、燃料電池システム用

■商用電源側の主幹には、  
逆接続対応型3P3Eの  
単3中性線欠相保護付漏電遮断器  
を組み込み済みです。



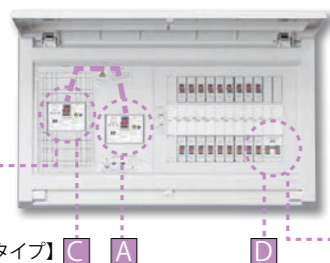
■ガス発電システム側、  
燃料電池システム側の遮断器には、  
配線用遮断器(3P3E 20A)  
を組み込み済みです。

ガス発電システム  
または、  
燃料電池システム



## 家庭用ガス発電システム用、燃料電池システム用、+太陽光発電システム(1次送り)用

■太陽光発電システム側の遮断器を、  
商用電源側の主幹のすぐ左側に  
組み込み済みです。



ガス発電システム、燃料電池システムがあるので、  
太陽光発電システムは1次送りタイプとなります。

太陽光発電システム  
パワーコンディショナ  
(1φ2W式 202V)

ガス発電システム  
または、  
燃料電池システム

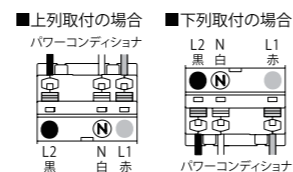


### 組込ブレーカ例

<p><b>A</b> 商用電源側用 漏電遮断器</p> <p>GBU-53HEC 3P3E 逆接続対応型 単3中性線欠相 保護付</p>	<p><b>C</b> 太陽光発電システム側用 漏電遮断器</p> <p>GBU-53-1HECS 3P2E 30A 逆接続対応型 単3中性線欠相保護付 [1次送りタイプ]</p>	<p><b>D</b> ガス発電システム側、 燃料電池システム側用 配線用遮断器</p> <p>B-33NA 3P3E 20A パールテクト専用 (分岐横二列)</p>
---	--	--

ガス発電/燃料電池システム用ブレーカB-33NAの  
パワーコンディショナへの接続について

※上列取付と下列取付で  
端子配列が異なります。  
ご注意ください。  
(正相の例)



※他の用途には使用しない  
てください。

### パールテクトの特長

- 1 プラグイン端子方式(電源側)の分岐ブレーカ  
1次側で供給電圧の測定が可能!  
**注意** テスターは先端部が14mm以上のものを  
使用してください。
- 2 横スライド式の電圧切替方式により  
文字と色で電圧表示!  
100V・200V切り替えと同時に電圧表示も  
切り替わる構造としました。(2P2E)
- 3 分岐ブレーカの極性を色で表示!  
連結端子の電線解除ボタンを白と黒に分け  
接続する電線の極性をわかりやすくしました。
- 4 負荷名称はカード式ホルダー採用!  
パソコンを使用してプリンタ用紙に回路名称  
印刷が可能です。(別途当社ホームページから専用  
ソフトをダウンロードしてください。)

### パールテクトのラインナップ充実!

<p><b>スタンダード</b></p>	<p><b>オール電化対応</b></p>	<p><b>発電システム対応</b></p> <p>太陽光発電 システム用</p>	<p><b>機能付</b></p> <p>省エネコントローラ PC-4B組込 感震機能付 ピークカット機能付</p>
----------------------	-----------------------	---	--

### 安全に関するご注意

1. 選定やご不明な点などありましたら最寄りの弊社支店、営業所までお  
問い合わせいただき正しくご使用ください。
2. 電気設備技術基準や内線規程などにしたがって施工し使用してください。
3. ご使用前に「施工説明書」「取扱説明書」を必ずお読みください。

- 掲載価格には消費税は含まれていません。●印刷色ですので実際の色と異なる場合があります。ご了承ください。
- 仕様及び外観は製品改良のため予告なく変更することがありますのでご了承ください。
- 記載の会社名、商品名は各社の商標または登録商標です。
- パンフレットの内容につきまして不明な点がありましたら、お近くの弊社支店が営業所までおたずねください。

納期区分: ①(在庫品) ②(当日出荷) ③(翌日出荷) ④・⑤・⑥(受注品) この価格には消費税は含まれておりません。

### テンパール工業株式会社

■本店 〒732-0802 広島市南区大州3-1-42  
■発行 営業本部  
ホームページ <https://www.tempearl.co.jp/>

技術問い合わせ窓口 TEL(082)287-9110 FAX(082)283-4534  
受付時間 9:00~12:00 13:00~17:00 (弊社営業日)



該当商品: 配線用遮断器・漏電遮断器・  
住宅用分電盤・標準分電盤・  
特定分電盤



# 住宅用分電盤パールテクト

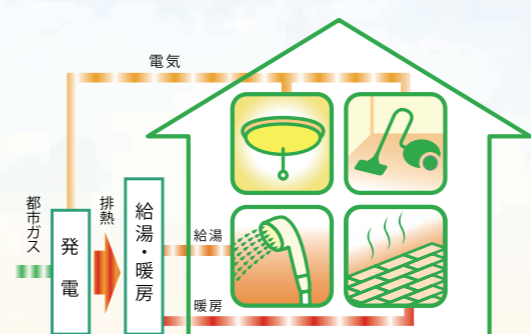
家庭用ガス発電・給湯暖・冷房システム用、燃料電池システム用

## 家庭用のガス発電システム、燃料電池システムに対応! 新開発のパールテクト分岐ブレーカを搭載してコンパクト!

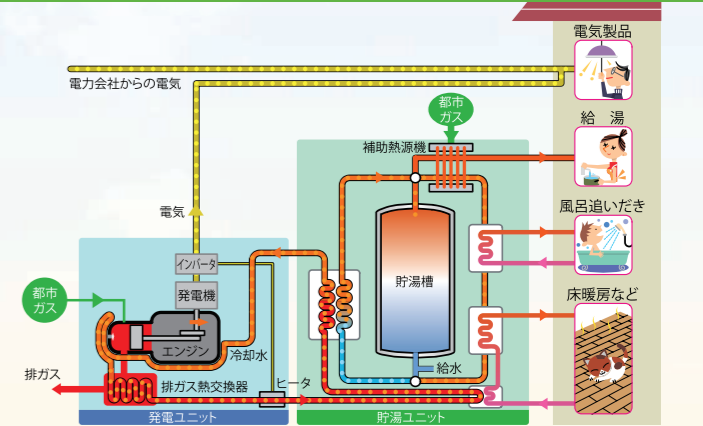
(当社従来品比で、横幅が68mm縮小。一般的なMAG35202GS2 20+2回路相当品)



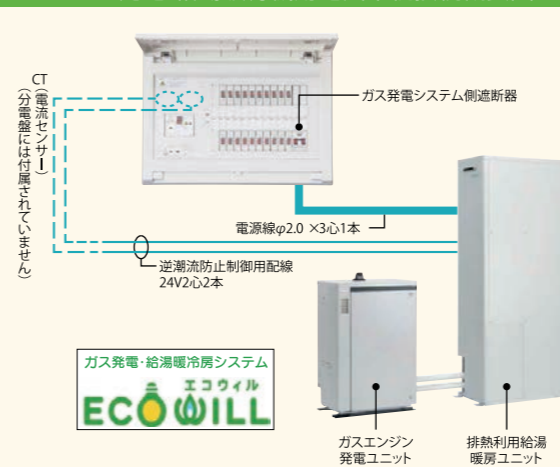
### 家庭用ガスエンジンコージェネレーションシステム



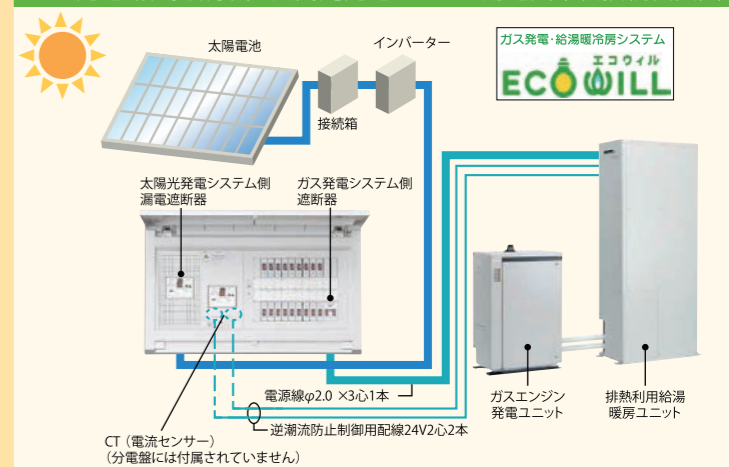
### ガス発電・給湯暖・冷房機のおくみと熱の利用先



### ガス発電・給湯暖房機用電気系統接続概要図



### ガス発電・給湯暖房機+太陽光発電システム用電気系統接続概要図



**ECOWILL** ガス発電・給湯暖・冷房システム

単3 主幹 40A, 50A, 60A, 75A, 100A GBU-53HEC, GBU-63HEC, GBU-73HHC, GBU-103HHC

分岐 パールテクトブレーカ BC-1NA (2P1E 20A), BC-2NA (2P2E 20A), B-33NA (3P3E 20A)

色マンセル8GY9.7/0.2 **MAG - GS 2**

回路例

ガス発電システム側遮断器 B-33NA 3P3E 20A

**ENE・FARM** 家庭用燃料電池システム

単3 主幹 40A, 50A, 60A, 75A, 100A GBU-53HEC, GBU-63HEC, GBU-73HHC, GBU-103HHC

分岐 パールテクトブレーカ BC-1NA (2P1E 20A), BC-2NA (2P2E 20A), B-33NA (3P3E 20A)

色マンセル8GY9.7/0.2 **MAG - FC 2**

回路例

燃料電池システム側遮断器 B-33NA 3P3E 20A

分岐回路数 +予備回路数	主幹 (A)	分岐回路		納期区分	パールテクト(扉付)		外形寸法(mm)			標準価格 (円)	タテ	ヨコ	フカサ (A)
		2P1E	2P2E		ご注文品番	標準価格 (円)	タテ	ヨコ	フカサ (A)				
8+2	40	6	2	②	○	MAG 34082GS 2	49,000	320	347	103	60		
	50				○	MAG 35082GS 2	49,000						
	60				○	MAG 36082GS 2	49,000						
12+2	40	10	2	②	○	MAG 34122GS 2	55,900	320	381	103	60		
	50				○	MAG 35122GS 2	55,900						
	60				○	MAG 36122GS 2	55,900						
16+2	40	12	4	②	○	MAG 34162GS 2	61,600	320	415	103	60		
	50				○	MAG 35162GS 2	61,600						
	60				○	MAG 36162GS 2	61,600						
	75				○	MAG 37162GS 2	68,800						
20+2	50	16	4	②	○	MAG 35202GS 2	68,200	320	449	118	60		
	60				○	MAG 36202GS 2	68,200						
	75				○	MAG 37202GS 2	75,200						
	100				○	MAG 310202GS 2	88,600						
24+2	50	18	6	②	○	MAG 35242GS 2	77,500	320	483	118	60		
	60				○	MAG 36242GS 2	77,500						
	75				○	MAG 37242GS 2	85,100						
	100				○	MAG 310242GS 2	98,000						
28+2	60	20	6	②	○	MAG 36282GS 2	88,000	320	517	118	60		
	75				○	MAG 37282GS 2	95,200						
	100				○	MAG 310282GS 2	108,100						
32+2	60	26	6	②	○	MAG 36322GS 2	97,600	320	551	118	100		
	75				○	MAG 37322GS 2	104,800						
	100				○	MAG 310322GS 2	118,000						
	75				○	MAG 37362GS 2	114,700						
36+2	75	30	6	②	○	MAG 310362GS 2	127,800	320	687	118	100		
	100				○	MAG 310322GS 2	118,000						
	75				○	MAG 37402GS 2	125,200						
40+2	75	34	6	②	○	MAG 310402GS 2	138,400	320	687	118	100		
	100				○	MAG 310402GS 2	138,400						

分岐回路数 +予備回路数	主幹 (A)	分岐回路		納期区分	パールテクト(扉付)		外形寸法(mm)			標準価格 (円)	タテ	ヨコ	フカサ (A)
		2P1E	2P2E		ご注文品番	標準価格 (円)	タテ	ヨコ	フカサ (A)				
8+2	40	6	2	②	○	MAG 34082FC 2	49,000	320	347	103	60		
	50				○	MAG 35082FC 2	49,000						
	60				○	MAG 36082FC 2	49,000						
12+2	40	10	2	②	○	MAG 34122FC 2	55,900	320	381	103	60		
	50				○	MAG 35122FC 2	55,900						
	60				○	MAG 36122FC 2	55,900						
16+2	40	12	4	②	○	MAG 34162FC 2	61,600	320	415	103	60		
	50				○	MAG 35162FC 2	61,600						
	60				○	MAG 36162FC 2	61,600						
	75				○	MAG 37162FC 2	68,800						
20+2	50	16	4	②	○	MAG 35202FC 2	68,200	320	449	118	60		
	60				○	MAG 36202FC 2	68,200						
	75				○	MAG 37202FC 2	75,200						
	100				○	MAG 310202FC 2	88,600						
24+2	50	18	6	②	○	MAG 35242FC 2	77,500	320	483	118	60		
	60				○	MAG 36242FC 2	77,500						
	75				○	MAG 37242FC 2	85,100						
	100				○	MAG 310242FC 2	98,000						
28+2	60	20	6	②	○	MAG 36282FC 2	88,000	320	517	118	60		
	75				○	MAG 37282FC 2	95,200						
	100				○	MAG 310282FC 2	108,100						
32+2	60	26	6	②	○	MAG 36322FC 2	97,600	320	551	118	100		
	75				○	MAG 37322FC 2	104,800						
	100				○	MAG 310322FC 2	118,000						
	75				○	MAG 37362FC 2	114,700						
36+2	75	30	6	②	○	MAG 310362FC 2	127,800	320	687	118	100		
	100				○	MAG 310322FC 2	118,000						
	75				○	MAG 37402FC 2	125,200						
40+2	75	34	6	②	○	MAG 310402FC 2	138,400	320	687	118	100		
	100				○	MAG 310402FC 2	138,400						

**ECOWILL** ガス発電・給湯暖・冷房システム

単3 主幹 40A, 50A, 60A, 75A GBU-53HEC, GBU-63HEC, GBU-73HHC

分岐 パールテクトブレーカ BC-1NA (2P1E 20A), BC-2NA (2P2E 20A), B-33NA (3P3E 20A)

色マンセル8GY9.7/0.2 **MALG - GS 2**

回路例

ガス発電システム側遮断器 B-33NA 3P3E 20A

**ENE・FARM** 家庭用燃料電池システム

単3 主幹 40A, 50A, 60A, 75A GBU-53HEC, GBU-63HEC, GBU-73HHC

分岐 パールテクトブレーカ BC-1NA (2P1E 20A), BC-2NA (2P2E 20A), B-33NA (3P3E 20A)

色マンセル8GY9.7/0.2 **MALG - FC 2**

回路例

燃料電池システム側遮断器 B-33NA 3P3E 20A

分岐回路数 +予備回路数	主幹 (A)	分岐回路		納期区分	パールテクト(扉付)		外形寸法(mm)			標準価格 (円)	タテ	ヨコ	フカサ (A)
		2P1E	2P2E		ご注文品番	標準価格 (円)	タテ	ヨコ	フカサ (A)				
8+2	40	6	2	②	●	MALG 34082GS 2	53,000	320	449	118	60		
	50				●	MALG 35082GS 2	53,000						
	60				●	MALG 36082GS 2	53,000						
12+2	40	10	2	②	●	MALG 34122GS 2	62,200	320	483	118	60		
	50				●	MALG 35122GS 2	62,200						
	60				●	MALG 36122GS 2	62,200						
16+2	40	12	4	②	●	MALG 34162GS 2	68,200	320	517	118	60		
	50				●	MALG 35162GS 2	68,200						
	60				●	MALG 36162GS 2	68,200						
	75				●	MALG 37162GS 2	75,200						
20+2	50	16	4	②	●	MALG 35202GS 2	76,600	320	551	118	60		
	60				●	MALG 36202GS 2	76,600						
	75				●	MALG 37202GS 2	83,600						
	100				●	MALG 310202GS 2	88,600						
24+2	50	18	6	②	●	MALG 35242GS 2	86,200	320	619	118	60		
	60				●	MALG 36242GS 2	86,200						
	75				●	MALG 37242GS 2	93,400						
	100				●	MALG 310242GS 2	98,000						
28+2	60	22	6	②	●	MALG 36282GS 2	96,800	320	619	118	60		
	75				●	MALG 37282GS 2	104,000						
32+2	60	26	6	②	●	MALG 36322GS 2	105,000	320	687	118	60		
	75				●	MALG 37322GS 2	112,300						
36+2	75	30	6	②	●	MALG 37362GS 2	120,600	320	789	118	75		
	100				●	MALG 37402GS 2	129,000						
40+2	60	34	6	②	●	MALG 36402GS 2	124,200	320	789	118	60		
	75				●	MALG 37402FC 2	129,000						

分岐回路数 +予備回路数	主幹 (A)	分岐回路		納期区分	パールテクト(扉付)		外形寸法(mm)			標準価格 (円)	タテ	ヨコ	フカサ (A)
		2P1E	2P2E		ご注文品番	標準価格 (円)	タテ	ヨコ	フカサ (A)				
8+2	40	6	2	②	●	MALG 34082FC 2	53,000	320	449	118	60		
	50				●	MALG 35082FC 2	53,000						
	60				●	MALG 36082FC 2	53,000						
12+2	40	10	2	②	●	MALG 34122FC 2	62,200	320	483	118	60		
	50				●	MALG 35122FC 2	62,200						
	60				●	MALG 36122FC 2	62,200						
16+2	40	12	4	②	●	MALG 34162FC 2	68,200	320	517	118	60		
	50				●	MALG 35162FC 2	68,200						
	60				●	MALG 36162FC 2	68,200						
	75				●	MALG 37162FC 2	75,200						
20+2	50	16	4	②	●	MALG 35202FC 2	76,600	320	551	118	60		
	60				●	MALG 36202FC 2	76,600						
	75				●	MALG 37202FC 2	83,600						
	100				●	MALG 310202FC 2	88,600						
24+2	50	18	6	②	●	MALG 35242FC 2	86,200	320	619	118	60		
	60				●	MALG 36242FC 2	86,200						
	75				●	MALG 37242FC 2	93,400						
	100				●	MALG 310242FC 2	98,000						
28+2	60	22	6	②	●	MALG 36282FC 2	96,800	320	619	118	60		
	75				●	MALG 37282FC 2	104,000						
32+2	60	26	6	②	●	MALG 36322FC 2	105,000	320	687	118	60		
	75				●	MALG 37322FC 2	112,300						
36+2	75	30	6	②	●	MALG 37362FC 2	120,600	320	789	118	75		
	100				●	MALG 37402FC 2	129,000						
40+2	60	34	6	②	●	MALG 36402FC 2	124,200	320	789	118	60		
	75				●	MALG 37402FC 2	129,000						

**ECOWILL** ガス発電・給湯暖・冷房システム+太陽光発電システム (1次送り)

単3 主幹 40A, 50A, 60A, 75A, 100A GBU-53HEC, GBU-63HEC, GBU-73HHC, GBU-103HHC

分岐 パールテクトブレーカ BC-1NA (2P1E 20A), BC-2NA (2P2E 20A), B-33NA (3P3E 20A)

色マンセル8GY9.7/0.2 **MAG - T2GS 2**

回路例

太陽光発電システム側遮断器 GBU-531HECS 3P2E30A

ガス発電システム側遮断器 B-33NA 3P3E 20A

**ENE・FARM** 家庭用燃料電池システム+太陽光発電システム (1次送り)

単3 主幹 40A, 50A, 60A, 75A, 100A GBU-53HEC, GBU-63HEC, GBU-73HHC, GBU-103HHC

分岐 パールテクトブレーカ BC-1NA (2P1E 20A), BC-2NA (2P2E 20A), B-33NA (3P3E 20A)

色マンセル8GY9.7/0.2 **MAG - T2FC 2**

回路例

太陽光発電システム側遮断器 GBU-531HECS 3P2E30A

燃料電池システム側遮断器 B-33NA 3P3E 20A

分岐回路数 +予備回路数	主幹 (A)	分岐回路		納期区分	パールテクト(扉付)		外形寸法(mm)			標準価格 (円)	タテ	ヨコ	フカサ (A)
		2P1E	2P2E		ご注文品番	標準価格 (円)	タテ	ヨコ	フカサ (A)				
8+2	50	6	2	③	○	MAG 35082T2GS 2	70,000	320</					