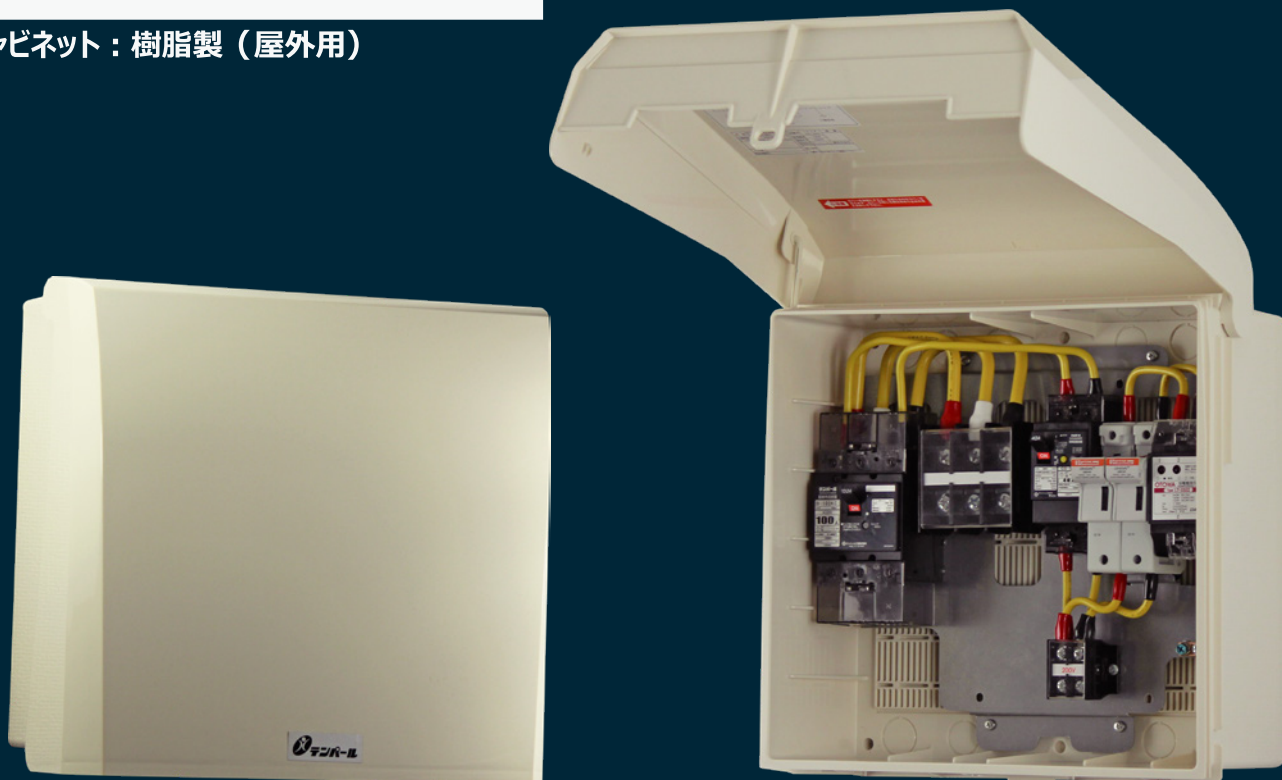


**6kW 対応**

**EV 充電設備用  
電源分岐盤**

キャビネット：樹脂製（屋外用）



**既設住宅への 6kW  
EV 充電設備の施設に最適です**

内線規程が改訂され、6kW EV 充電設備についての施設方法が追加されました。



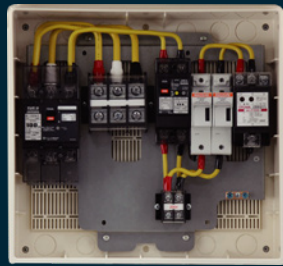
# 特長

✓ **コンパクト**



- 業界最小寸法<sup>※1</sup>
- 広いガタースペースを確保

✓ **各規格にしっかり準拠**



- JEAC 8001-2022
- JIS C 5381-11 に準拠<sup>※2</sup>

✓ **もちろん環境対応も**



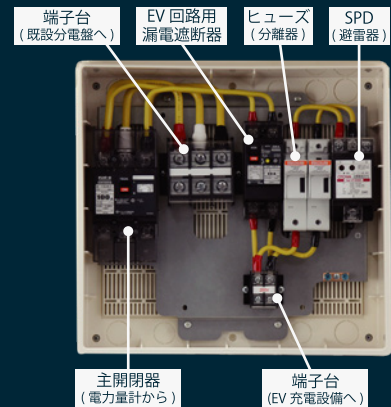
- CO<sub>2</sub> 排出ゼロ工場<sup>※3</sup>で最終組立
- 梱包箱に FSC<sup>®</sup> 認証<sup>※4</sup>品を採用

※1. 2024年1月当社調べ  
 ※2. JIS C 5381-11 「低圧サージ防護デバイス」を満足するために、分断器は SPD 製造業者が指定する分断器を使用する必要がある。  
 ※3. 可部勝木工場で使用する電気について、2021年4月から「再生可能エネルギー発電所で発電された電気」と「トラッキング付 非化石證書」を組み合わせた電気の供給を受ける契約を中電電力と締結し、使用する電気のCO<sub>2</sub>排出量をゼロにしています。  
 ※4. FSC<sup>®</sup> N003969  
 森林の適切な管理と、持続可能な森林資源の利用と保全を図る制度

# 商品ラインアップ

| 名称       | EV 充電設備用 電源分岐盤 |            |            |             |             |
|----------|----------------|------------|------------|-------------|-------------|
|          | 型式             | TWBV63-4EV | TWBV73-4EV | TWBV103-4EV | TWBV123-4EV |
| ご注文品番    | TWBV634EV      | TWBV734EV  | TWBV1034EV | TWBV1234EV  | TWBV1534EV  |
| 主開閉器容量   | 60A            | 75A        | 100A       | 125A        | 150A        |
| EV 充電用回路 | 40A (6kW)      |            |            |             |             |
| 納期区分     | ●(受注品)         | ●(受注品)     | ●(受注品)     | ●(受注品)      | ●(受注品)      |
| 標準価格 (円) | 125,300        | 134,000    | 136,200    | 140,400     | 140,400     |

# 内部構造



# 概要

内線規程 2022 年版 (第 14 版) 資料 3-5-11 電気自動車に 6kW EV 充電設備についての施設方法が追加されました。本商品は追加された施設例の【方式 C】に対応しています。

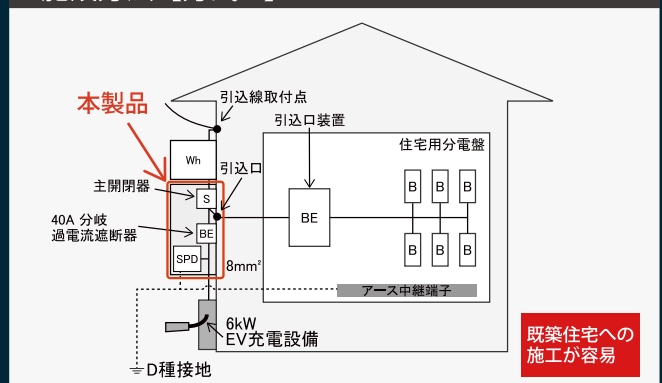
住宅への EV 6kW 充電設備を接地する際の施設例

| 施工方式 | 施工事案の与条件 |                                    |
|------|----------|------------------------------------|
| 標準施工 | 新築 / 改装  | 新築 / 改装時に 6kW 充電設備を計画              |
| 方式 A | 既築       | 既存 200V 充電用コンセントから 6kW 充電設備への増容量更新 |
| 方式 C |          | 充電設備の無い既築住宅へ 6kW 充電設備の新設           |

方式Cの詳細については、内線規程 第14版(JEAC8001-2022)3597-6 (充電設備の施設) 資料3-5-11 (電気自動車 (EV) 用6kW充電設備の施設例)を参照してください。

# 施設方法【方式 C】

住宅用分電盤に SPD が無い場合<sup>※5</sup>



出典：(一社)日本配線システム工業会 技術資料 JWD-T33 EV 普通充電用電気設備の施工ガイドライン(第3版) 令和2年改正から抜粋

※5. 住宅用分電盤に SPD がある場合は住宅用分電盤側の D 種接地線の記線変更は不要

## 安全に関するご注意

1. 選定やご不明な点などありましたら最寄りの弊社支店、営業所までお問い合わせいただき正しくご使用ください。
2. 電気設備技術基準や内線規程などにしたがって施工し使用してください。
3. ご使用前に「施工説明書」「取扱説明書」を必ずお読みください。

- 掲載価格には消費税は含まれていません。●印刷色ですので実際の色と異なる場合があります。ご了承ください。
- 仕様及び外観は製品改良のため予告なく変更することがありますのでご了承ください。
- 記載の会社名、商品名は各社の商標または登録商標です。
- パンフレットの内容につきまして不明な点がありましたら、お近くの弊社支店か営業所までおたずねください。

納期区分: ◎(在庫品) ①(当日出荷) ②(翌日出荷) ③・④・●(受注品) この価格には消費税は含まれておりません。

## テンパール工業株式会社

■本店 〒732-0802 広島市南区大州3-1-42

■発行 営業本部

ホームページ <https://www.tempearl.co.jp/>

HPはこちら



技術問い合わせ窓口 TEL(082)287-9110 FAX(082)283-4534

受付時間 9:00~12:00 13:00~17:00 (弊社営業日)

